

VANNES PAPILLON ET À BOULE



MEMBER OF
INTERPUMP GROUP

Dans le cadre de l'innovation permanente de l'ensemble de la gamme de produits, INOXPA renouvelle les principales familles de vannes et d'accessoires avec des améliorations importantes sur la conception et la fonctionnalité, ainsi que dans les matériaux, le tout en incorporant de nouvelles certifications pour les vannes papillon, les vannes à boule, les actionneurs et les têtes de commande.



Vanne papillon A480/A490

- Réduction du couple
- Joints 3-A
- Résistance et fiabilité accrues
- Certification EHEDG

Vanne à boule A640

- Couple constant
- Mouvement de la boule contrôlé
- Raclable (« pig ») DIN & OD

Actionneur A940

- Résistance et fiabilité accrues
- Modèle unique avec ou sans C-TOP S
- Un seul support pour toutes les tailles

Tête de commande C-TOP S

- Capteurs sur plaque à effet Hall
- Configuration automatique
- Communication : numérique et As-I

VANNE À BOULE A640



VANNE PAPILLON A480 A490



ACTIONNEUR A940

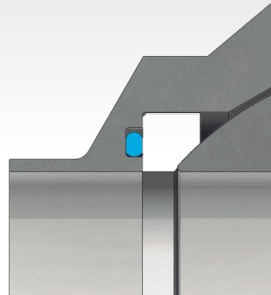


TÊTE DE COMMANDE C-TOP S



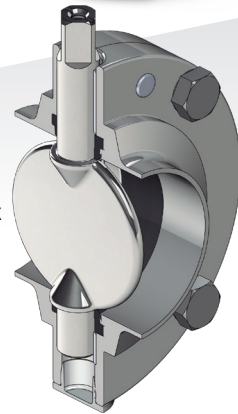
SIÈGE

- Pression contrôlée des joints toriques
- Limitation du mouvement de la boule sous l'effet de la pression (en évitant le contact métal contre métal)
- Couple constant tout au long de la durée de vie de la vanne



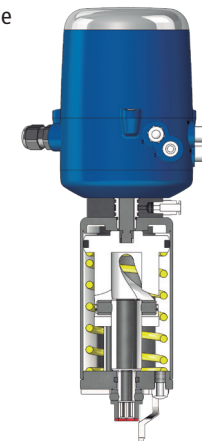
CORPS

- Nouvelle conception des latéraux**
- Réduction du couple
 - Résistance accrue
 - Fiabilité accrue
 - Meilleur maintien de la douille
 - Certifiée selon EHEDG



- Fiabilité accrue grâce à une plus grande résistance de l'arbre et du ressort
- Conception standard préparée pour les accessoires
- Un seul modèle d'actionneur : avec ou sans C-TOP S

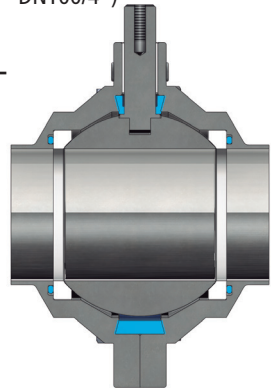
Supplément pour le boîtier de commande



- Base pour 3 électrovannes
- Couvercle opaque à revêtement supérieur translucide
- Capteurs sur la plaque de base
- Communication : numérique, AS-I
- Bouton Setup (configuration automatique)
- Mémoire pour trois positions (+ 1 un capteur externe)

SUPPORTS

- Orifices spécifiques pour le nouveau support de l'actionneur
- Nouvelle conception du support : modèle et taille identiques pour toutes les tailles (DN25/1" - DN100/4")



JOINT

Nouvelle conception du joint avec une section en « T » assurant le maintien du joint en place et la diminution du couple

SUPPORTS

- Orifices spécifiques pour le nouveau support de l'actionneur
- Nouvelle conception du support : modèle et taille identiques pour toutes les tailles (DN25/1" - DN100/4")



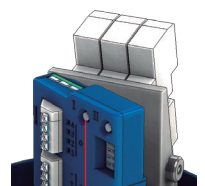
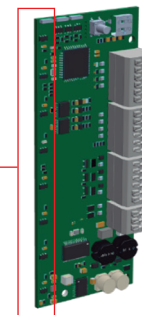
- Réduction du nombre de supports
- Montage facile avec un support et seulement deux vis
- Actionneur de petite taille T1 couvrant jusqu'à DN50

ENTIÈREMENT RACLABLE (« PIG »)

Boules spécifiques pour les mesures OD et DIN (vannes à passage intégral)

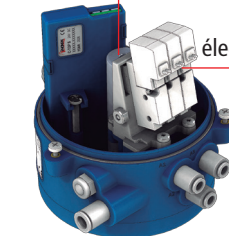


Capteurs (effet Hall)

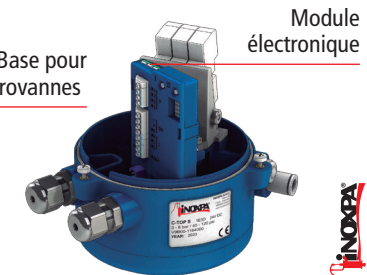


Bouton Setup

Axe



Base pour électrovannes



Module électronique





INOXPA S.A.U.

Telers, 60

17820 Banyoles - Spain

Phone +34 972 57 52 00

Fax +34 972 57 55 02

inoxpa@inoxpa.com

www.inoxpa.com

Dip. Legal: GI.XXX-2020

C.VALVES.FR.0321